



Offene Hilfen/Beratungsstelle
Lebenshilfe Aichach-Friedberg
St -Elisabeth-Straße 1
86551 Aichach

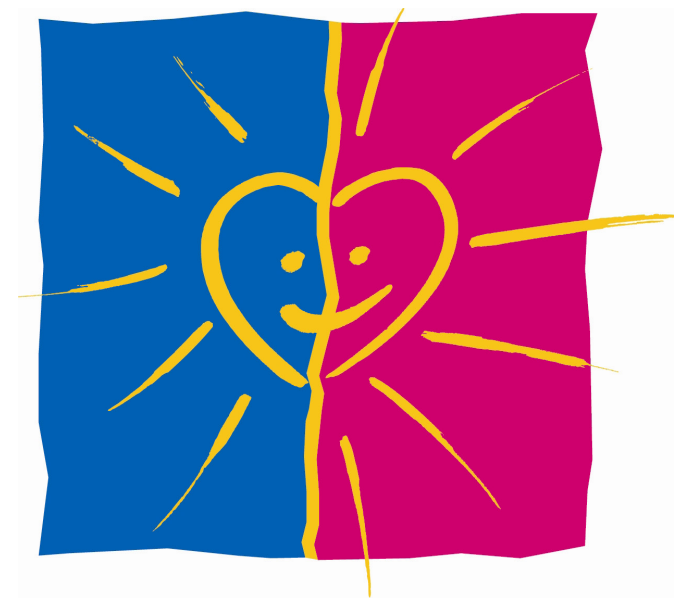
Ihre Ansprechpartnerin:
Bettina Schindele
Telefon: 0176 / 70 40 81 01
schindele@lebenshilfe-aicfdb.de

**Wir freuen uns sehr auf Dich
und dein Kind!**

eine kleine Sonne mehr...

Inklusive Eltern-Kind- Krabbelgruppe

für Kinder von 0 - 3 Jahren
in Begleitung eines Elternteils



SONNEN
KINDER



Lebenshilfe
Aichach-Friedberg e.V.

WANN:



immer dienstags
9.00 Uhr bis 11.00 Uhr
(außer Schulferien)



Hast Du ein besonderes Kind/ Kind mit Behinderung und möchtest, dass es frühzeitig Kontakt zu Gleichaltrigen bekommt? Hast Du ein Kind und möchtest, dass es in einer inklusiven Spielgruppe wertschätzendes Miteinander lernt?

WO:

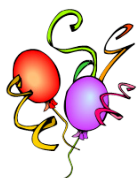
In den Räumen
der Lebenshilfe
Aichach-Friedberg
St.-Elisabeth-Straße 1
86551 Aichach



Dann komm zu uns!

Auf Basis einer Elterninitiative
gestalten wir
die Vormittage nach den
Bedürfnissen der Gruppe.

KOSTEN:



5,00 € pro Treffen
inkl. Materialgeld
inkl. Kaffee

Kontakt, Informationen und Gruppenleitung:

Jana Boros,

Erzieherin,
Montessori-Zertifikat

Mama von 2 Kindern
(0 + 3 Jahre)



seit über 8 Jahren
in der Lebenshilfe Aichach tätig.

Tel: 0176 / 322 255 23

Anmeldung:

Bettina Schindele,
Erzieherin
Leitungsteam der
Offenen Hilfen
Lebenshilfe
Aichach-Friedberg



Email:
schindele@lebenshilfe-aicfdb.de
Tel: 0176 / 70 40 81 01