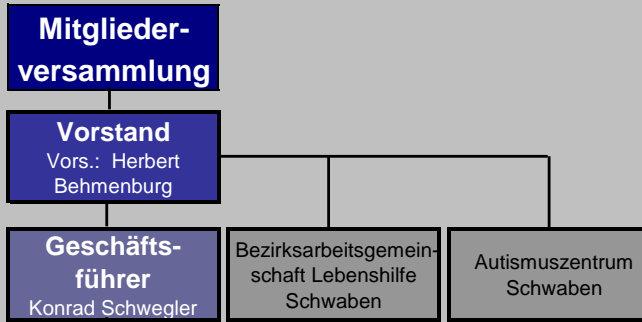


# Lebenshilfe Aichach - Friedberg e.V.



Geschäftsstelle (GS) Zentrale Verwaltung (Vw)	Kinderhaus (KiHa)	Sonderpädagogische Tagesstätte (SoPT) Buntes Lernen	Heilpädagogische Tagesstätte (HPT)	Schulvorbereitende Einrichtung (SVE-G)	Elisabethschule	Wohnen (WN)	Tagesstruktur für Menschen aus dem Autismusspektrum (TASS)	Offene Hilfen (OH)
	<b>Leitung:</b> Anja Neumann	<b>Leitung:</b> Heidi Del Valle	<b>Leitung:</b> Ulrike Wenger	<b>Leitung:</b> Klaus Steinhardt	<b>Leitung:</b> Klaus Steinhardt	<b>Leitung:</b> Sascha Struckmann	<b>Leitung:</b> Brigitte Seidl-Wiessner	<b>Leitung:</b> Annette Müller
Finanzen Personalwesen Leistungsabrechnung Vereins-Geschäftsstelle Hausverwaltung	<b>Kindergarten</b> 2 Gruppen mit je 15 Kindern (je 5 Förderplätze)  <b>Krippe</b> 1 Gruppe mit 12 Kindern (3 Förderplätze)  <b>Hort</b> 2 Gruppen mit je 15 Kindern (je 5 Förderplätze)	<b>"Minis"</b> 16 Kinder von 3-6 Jahren  <b>L1/L2</b> 15 Grundschul Kinder	1 SVE-Gruppe 3 GS-Gruppen 5 HS-Gruppen 2 BS-Gruppen	<b>SVE</b> 3 Gruppen mit je 8 Förderkindern	<b>14 Schulklassen</b> davon je 1 Außenklasse Grund- und Hauptschule	<b>Wohnheim Wendelsteinstraße</b> 9 Wohnplätze  <b>Wohnheim Am Plattenberg</b> 22 Wohnplätze  <b>Außenwohngruppe</b> 5 Wohnplätze  <b>Ambulant unterstütztes Wohnen</b> 8 WG-Plätze + 2 ambulante Plätze	<b>Haus Donauwörther Straße 21</b> 12 Plätze  <b>Haus Weinmillerstr. 10/10a</b> 14 Plätze	<b>F am. E ntl. D ienst</b>  <b>O ffene B eh. A rbeit</b>